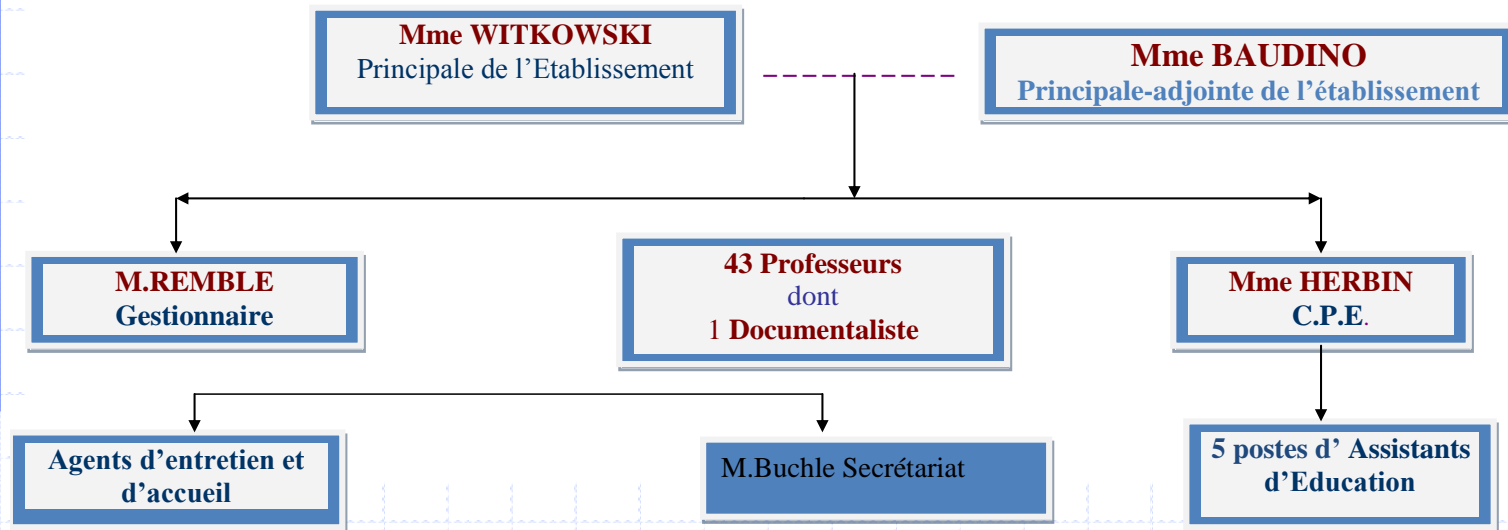


Bienvenue au Collège Ampère de Lyon



Organigramme du collège



Structure pédagogique 2016|2017

20 divisions

- *Une ULIS : 14 élèves inclus*
- *5 divisions de 6^{ème} : 140 élèves soit 28/classe*
- *5 divisions de 5^{ème} : 149 élèves soit 30/classe*
- *5 divisions de 4^{ème} : 142 élèves soit 28/classe*
- *5 divisions de 3^{ème} : 137 élèves soit 27/classe*

Total: 568 élèves | 577 prévus pour 2017|2018

La classe de 6ème

au Collège Ampère de Lyon

Les disciplines enseignées

Horaires dispensés par semaine:

26h

- ◆ *Arts plastiques:1h*
- ◆ *Education musicale:1h*
- ◆ *E.P.S.(Education Physique et Sportive):4h*
- ◆ *Français: 4.5 h*
- ◆ *Histoire-géographie: 3h*
- ◆ *Langue vivante: 4h d'anglais ou de russe*
- ◆ *Mathématiques: 4.5h*
- ◆ *Physique-chimie:1h*
- ◆ *S.V.T.(Science et Vie de la Terre):1h30*
- ◆ *Technologie:1h30*

Total par semaine

◆ Enseignement général: 26 heures

◆ Accompagnement personnalisé: 3 heures

sous forme de renforcement ou d'approfondissement
sur les temps de cours

dont 1/2 heure prise en charge par le professeur
principal.

◆ + Vie de classe: 1/2 Heure (en fonction des
besoins)

Emploi du temps d'une classe

2019-2020 - Emploi du temps 6E 1 - 01/09/2019



6E 1 - Trimestre 1

Professeur principal : M. VERNAY

	lundi	mardi	mercredi	jeudi	vendredi		
8h00	ED.PHYSIQUE & SPORT. M. VERNAY		ED.PHYSIQUE & SPORT. M. VERNAY	TECHNOLOGIE M. BAVEREL 301TECHNO ^A	TECHNOLOGIE M. BAVEREL [6E 1TECHNP2] 301TECHNO ^B	VIE DE CLASSE M. VERNAY 100SVT ^A	FRANCAIS Mme LENOIR 402 ^B
9h00		TECHNOLOGIE M. BAVEREL 301TECHNO ^A		TECHNOLOGIE M. BAVEREL [6E 1TECHNP1] 301TECHNO ^B	HISTOIRE & GEOGRAPH. Mme WORMSER 304	FRANCAIS Mme LENOIR 402	
10h00	ANGLAIS LV1 Mme TOUBOUL [6E 1AGL1P1],207	SCIENCES VIE & TERRE Mme CHARVET 000SVT ^A	SCIENCES VIE & TERRE Mme CHARVET [6E 1SVTP1] 000SVT ^B	HISTOIRE & GEOGRAPH. Mme WORMSER 304	FRANCAIS Mme LENOIR 402	ANGLAIS LV1 Mme TOUBOUL [6E 1AGL1P1],207	
11h00	FRANCAIS Mme LENOIR 402		MATHEMATIQUES M. PHILIPPE 300B	EDUCATION MUSICALE M. BONNAILLIE 407 MUS	SCIENCES VIE & TERRE Mme CHARVET 100SVT ^A	SCIENCES VIE & TERRE Mme CHARVET [6E 1SVTP2] 100SVT ^B	
12h00							
13h00							
14h00	MATHEMATIQUES M. PHILIPPE 300A	FRANCAIS Mme LENOIR 402		MATHEMATIQUES M. PHILIPPE 300A			
15h00	MATHEMATIQUES M. PHILIPPE 300A	ANGLAIS LV1 Mme TOUBOUL [6E 1AGL1P1],207		ARTS PLASTIQUES Mme BARBOYON 408 ART	HISTOIRE & GEOGRAPH. Mme WORMSER 304		
16h00	ACCOMPAGNEMT. PERSO. M. VERNAY	PHYSIQUE-CHIMIE M. HADDOURI 000 PHYS			ANGLAIS LV1 Mme TOUBOUL [6E 1AGL1P1],207		
17h00			MATHEMATIQUES M. PHILIPPE 300A ^B				
18h00							

Autres activités:

- ◆ Association Sportive (A.S.): encadrée par les professeurs d'E.P.S. et qui proposent le mercredi après-midi notamment: tennis de table, hand-ball, basket, gymnastique, step.
- ◆ Chorale: encadrée par le professeur d'éducation musicale sur une pause méridienne dans la semaine.
- ◆ Ateliers/clubs: dans le cadre de l'accompagnement éducatif et du F.S.E.

Les différences avec l'école primaire

- ◆ La gestion de l'espace: plusieurs salles, locaux plus étendus...
- ◆ La gestion du temps: l'emploi du temps irrégulier, le rythme plus soutenu, la journée « continue » avec la demi-pension...
- ◆ Les personnes référentes: plusieurs professeurs, le personnel de vie scolaire...
- ◆ Le travail personnel: plus fourni et plus approfondi
- ◆ L'évaluation des résultats: contrôles réguliers, bulletins périodiques.

Vie scolaire

- ◆ *1 C.P.E. (Conseiller Principale d'Education)*
- ◆ *5 Postes d'Assistants d'Education: 7 personnes*
- ◆ *Bureaux situés au rez-de-chaussée près de l'entrée élèves*
- ◆ *Rôle/ Fonction: prise en charge et encadrement des élèves en-dehors des heures de cours.*

C.D.I.

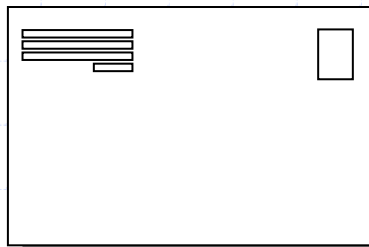
(Centre de Documentation et d'Information)

- ◆ *Enseignantes: Mmes Mami et Serres*
- ◆ *Salle: C.D.I.*
- ◆ *Ouverture aux élèves: 30 heures par semaine et notamment sur le temps de récréation et sur la pause méridienne.*
- ◆ *Pour l'emprunt de livres, pour effectuer des recherches documentaires...*

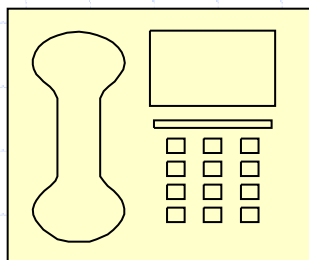
Les objectifs prioritaires de la classe de 6^{ème} – Cycle 3

- ◆ *S'adapter au collège et apprendre à vivre ensemble en communauté,*
- ◆ *Acquérir des connaissances et des compétences dont les bases ont été construites en primaire cf Socle commun de connaissances et de compétences,*
- ◆ *Cheminer vers l'autonomie pour construire son avenir personnel et professionnel.*

POUR NOUS JOINDRE...

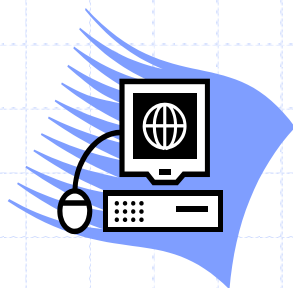


**Collège Ampère
31 Rue de la Bourse
69002 LYON**



04.72.10.12.12 / FAX: 04.72.10.12.13

Mail : ce.0692693c@ac-lyon.fr



**Site du collège:
*clg.ampere.blogs.laclassse.com***

Pronote

Rendez-vous et démarches

- ◆ *Admission en russe: dossier à rendre pour le jeudi 13/04/2017.*
- ◆ *Inscriptions en juin 2017 sur 2 soirées: mardi 20 et jeudi 22/06 de 17h à 19h30.*
- ◆ *Rencontre parents-professeurs en septembre 2017: samedi 16/09/2017 (à confirmer)*